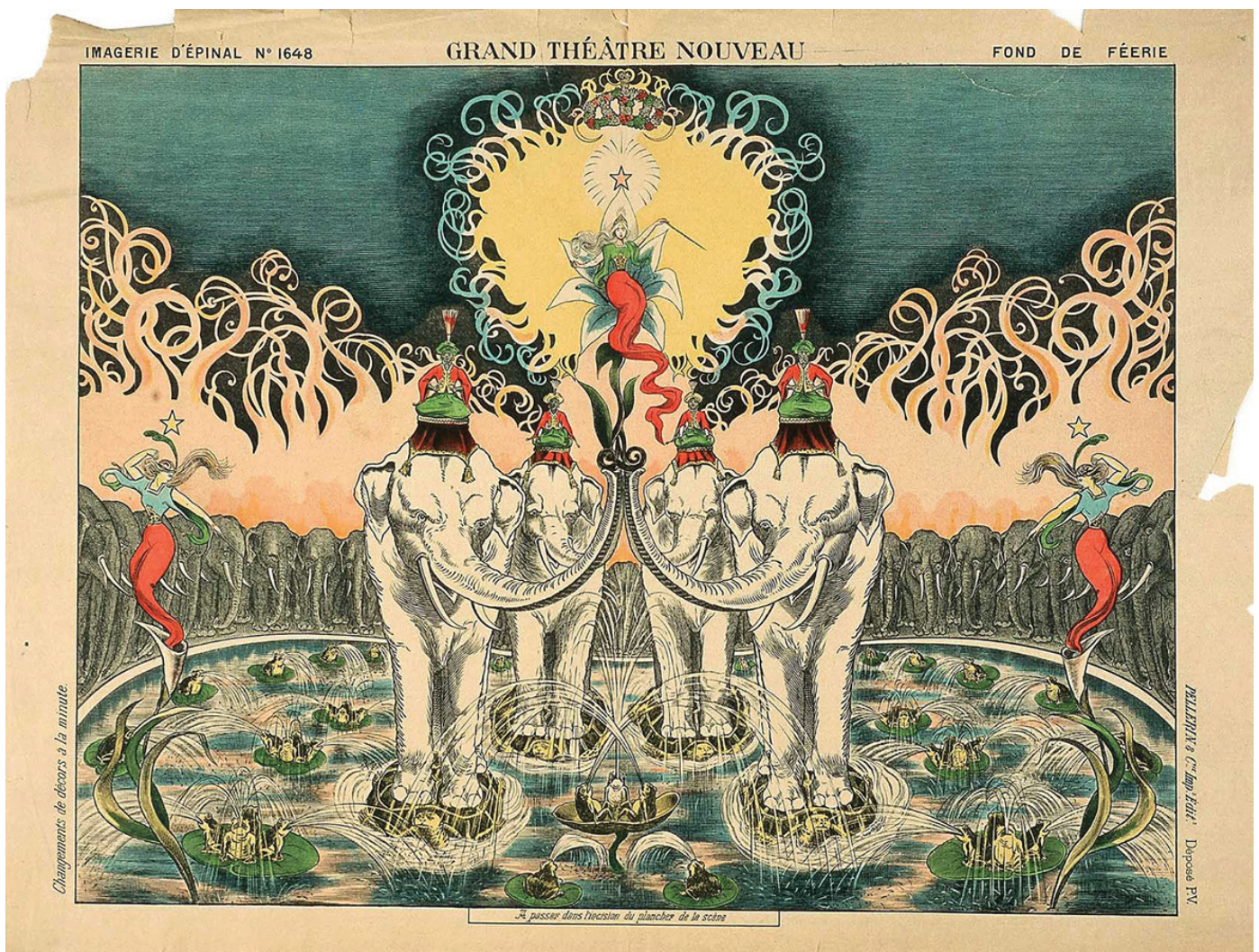


DÉCORS DE THÉÂTRE

Le Musée de l'Image met à votre disposition ce document à imprimer en format A4.
À partir des images de nos collections, fabriquez votre théâtre imaginaire...

Matériel à prévoir :

- ciseaux, colle et feutres
- papiers colorés, images imprimées
- 4 feuilles cartonnées de format carré (dimensions au choix)
- + 6 bandes (hauteur égale aux feuilles, largeur 6/8cm)



le
musée
de
l'image
ville
d'Épinal

ville
d'Épinal

