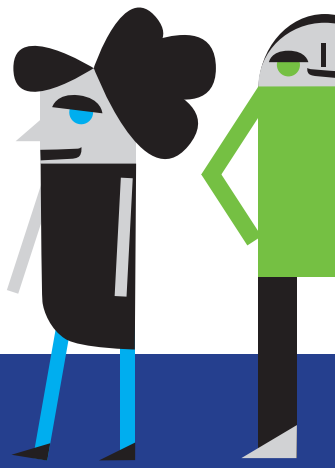


# Les métiers du musée

FICHES D'ACTIVITÉS





# Ella Déchet-Zadir & Jordi Nateur

LA CHARGÉE DE COMMUNICATION ET LE WEBMASTER

Bonjour, je suis Ella Déchet-Zadir, chargée de communication au musée et voici mon collègue Jordi Nateur, notre webmaster, il assure la mise à jour de notre site internet, conçoit nos vidéos et gère le matériel de nos bureaux.

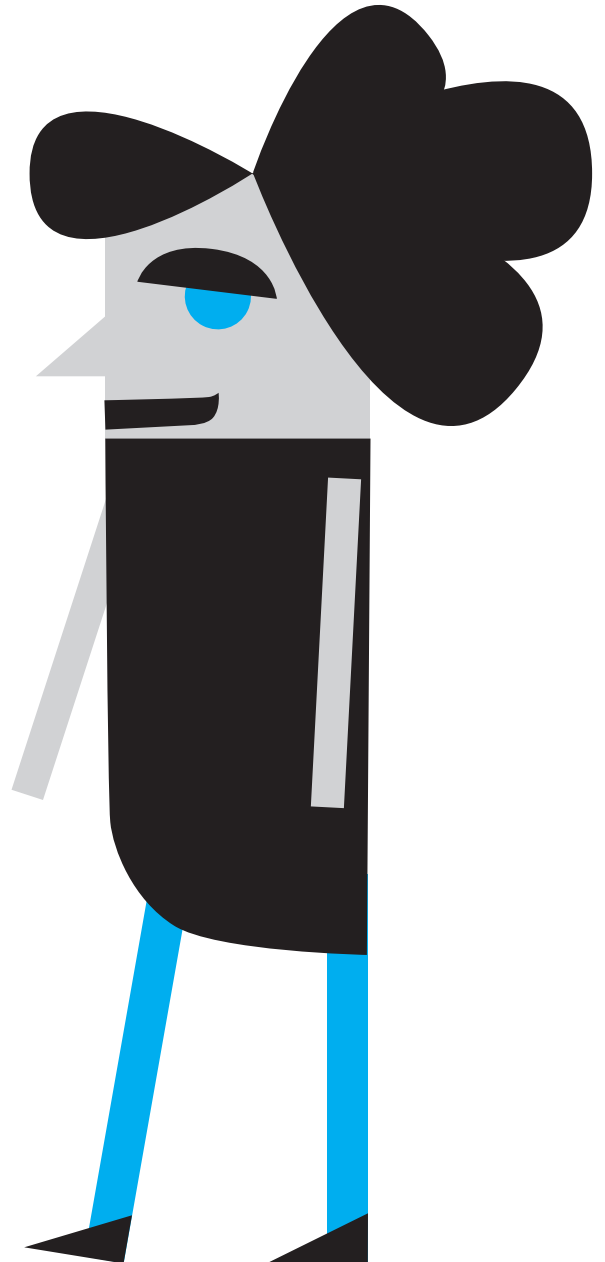


Pour comprendre les différentes missions d'Ella, essayez de replacer ces mots dans la phrase explicative...

METS  
À JOUR

FAIS  
CONNAÎTRE

CONÇOIS



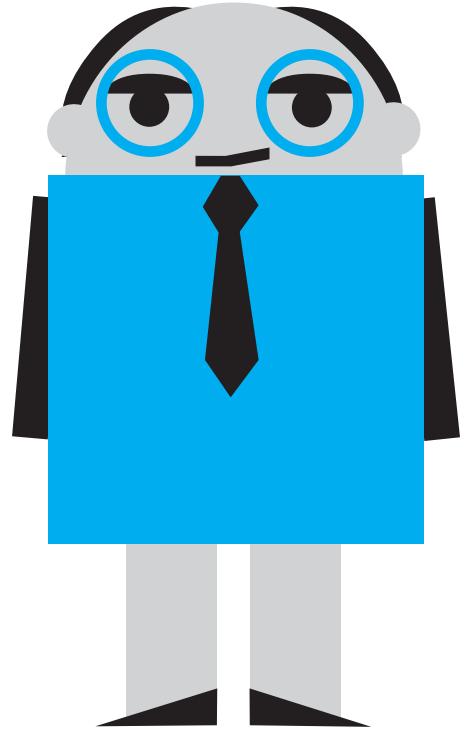
« Je ..... les actualités du musée à tous.  
Je ..... des supports de diffusion  
et je ..... les réseaux d'informations et notre  
répertoire de contacts. »



Le web master est un pro d'internet.  
 Pour connaître quelle est sa passion et  
 son outil de prédilection, décryptez à  
 votre tour le texte ci-dessous.

Avez-vous vérifié l'alimentation  
 électrique ? Essayez de  
 débrancher puis rebrancher  
 l'appareil !

A B C D E F G H I J  
 Λ P C L T T G H I J  
 K L M N O P Q R S  
 Y ' M I K O T Q K S  
 T U V W X Y Z  
 T U V W X Y Z



« I . H K T O K I M I A T I C U L A K Y T O I M I T I ' T  
 C U L C O T I C I H I K L T M I A H K O F T S S I O I K . »



Est-ce que tous les outils de  
 communication se valent ?  
 Lesquels pensez-vous les plus  
 efficaces pour communiquer  
 autour d'un événement ?

RÉPONSES

RECTO : Dans l'ordre : fais connaître,  
 conçois, mets à jour.  
 VERSO : « L'informatique rythme le  
 quotidien de ma profession. »



# Fabien Venu & Mehdi Hation

MÉDIATEURS CULTURELS

Bienvenue à toutes et à tous, je suis Fabien, agent d'accueil au musée. Avec mon collègue Mehdi, nous recevons, renseignons et orientons les visiteurs pour faciliter leur parcours en salle. Notre moment ? Ce sont les visites guidées où l'on rencontre des personnes très différentes...

En plus, à chaque nouvelle exposition, nous découvrons des histoires et des univers très variés et, après, c'est à nous qu'il revient de les expliquer et de les raconter aux visiteurs. Un vrai défi parfois !

Nous sommes bien souvent les seules personnes que vous rencontrez lors de vos visites. Alors n'hésitez pas à nous demander de l'aide si vous en avez besoin !

ON PARLE BEAUCOUP  
MAIS C'EST NOTRE  
TRAVAIL ! DSL...

x Mehdi x



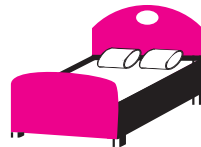
Déchiffrez cette phrase codée pour trouver la définition des médiateurs et leur rôle dans un musée !

« Ils font le lien entre les œuvres et les publics, ce sont des passeurs d'informations et de culture. »

RÉPONSES



FONT LE



1

ENTRE

LES ŒUVRES ET



PUBLICS, CE SONT

DES



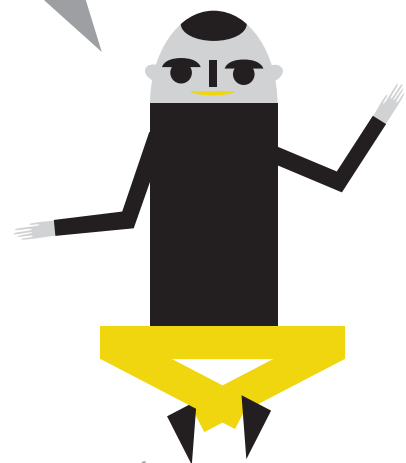
D'INFORMATIONS ET

DE CULTURE .



Pendant vos visites, je ne suis pas là pour vous donner des explications toutes faites, ma mission est de vous donner quelques clefs de compréhension pour que vous puissiez regarder les images par vous-même et vous faciliter la lecture... C'est aussi à vous de jouer !

Lorsque vous visitez une exposition, préférez-vous voir les œuvres tout seul ? Avec des explications écrites ? Avec un guide ? Quels sont, pour vous, les avantages et les inconvénients des trois propositions ?





# Pat. Rimoine & Nicole Exion

LE DOCUMENTALISTE  
ET LA CHARGÉE DE COLLECTION

Bonjour à tous, je me prénomme Patrick et suis en charge du centre de documentation du musée. Mes tâches au quotidien ?

- Aider les amateurs et les professionnels dans leurs recherches.
- Acheter différentes publications autour de la collection mais aussi des thématiques d'exposition. Comme elles sont très variées, j'ai en stock des livres d'histoire, de société, de sciences mais aussi de la bande dessinée et des éditions d'art...

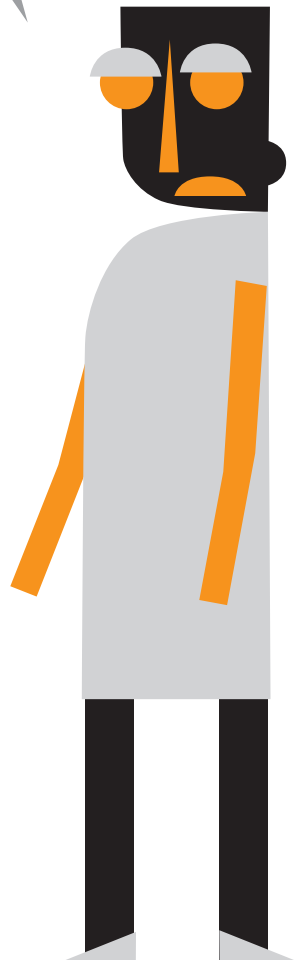
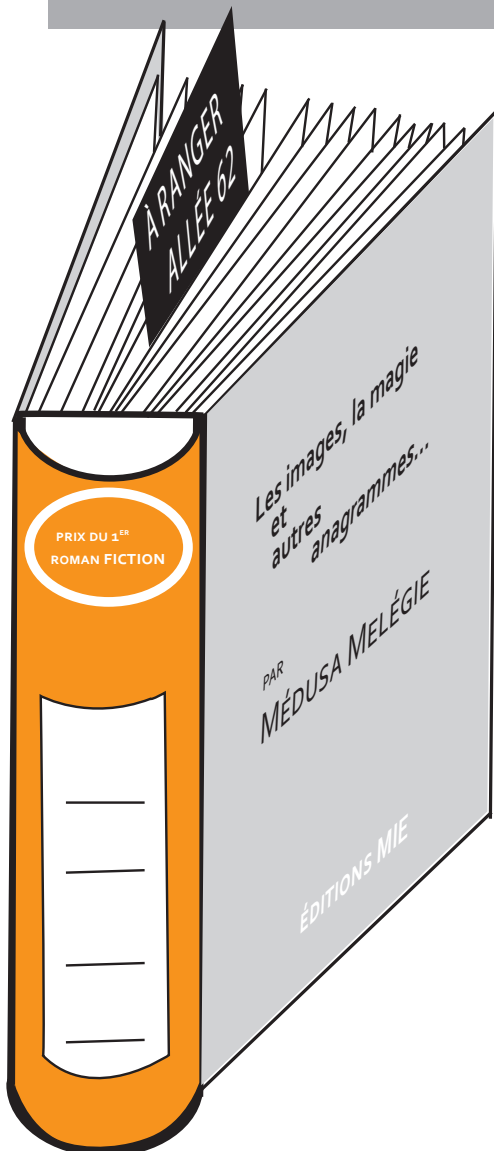


Remplacez les lettres dans le bon ordre pour trouver les verbes régulièrement utilisés par Pat.

RENTEMUDCO

ACSESRL

ERORMFNI



Bref, pour s'y retrouver entre les étagères, les documentalistes ont des systèmes de classement que vous avez sûrement déjà vu !

Comment puis-je référencer ce livre ?  
Aidez-moi !



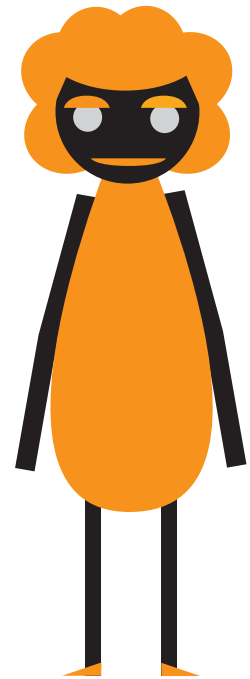
Sur la tranche d'un livre, se trouve la cote.

Ici, la référence manque, inventez-en une qui permettra de le retrouver à coup sûr !



Aide Nicole à retrouver la signification de chaque partie du numéro d'inventaire ! Il se compose de plusieurs informations, de la plus générale à la plus précise.

En tant que chargée de collection, j'utilise aussi des codes secrets pour classer les objets. Moi, je n'utilise pas les références de Pat. mais un numéro d'inventaire...  
Ex : D 996.1.13769 B !  
Indéchiffrable ? Pas si sûr...



**D**      **996**      **1.13769**      **B**

●      ●      ●      ●

**D** si c'est un dépôt  ou rien si c'est un achat

le classement du lot dans l'année et de l'image dans le lot !

**A, B, C** ou **HF**, désignent le format de l'image.

ces 3 chiffres suffisent pour connaître l'année d'entrée dans la collection

**RÉPONSES**

RECTO : documenter / classer / informer

VERSO : **D** - Cette image est un dépôt d'une structure extérieure au musée. Il a le droit de l'utiliser mais elle ne lui appartient pas. **996** - Elle est entrée dans la collection en 1996. **1.** - C'est le 1<sup>er</sup> lot d'images entré dans la collection cette année-là. **13769** - Dans ce lot, elle est la 13769<sup>ème</sup> image à avoir été classée ! **B** - Elle est de taille petite moyenne. Pas si simple quand même ...



Étudier la collection prend du temps, les images sont complexes et parfois abîmées. Je dois décider s'il faut les restaurer ou simplement tout faire pour les conserver au mieux.

Par exemple, ici en salle et pour sa conservation préventive, aucune image populaire n'est exposée plus de 6 mois. Un vrai casse-tête dans une exposition permanente ! Heureusement, nous avons beaucoup d'images alors, on effectue des rotations !





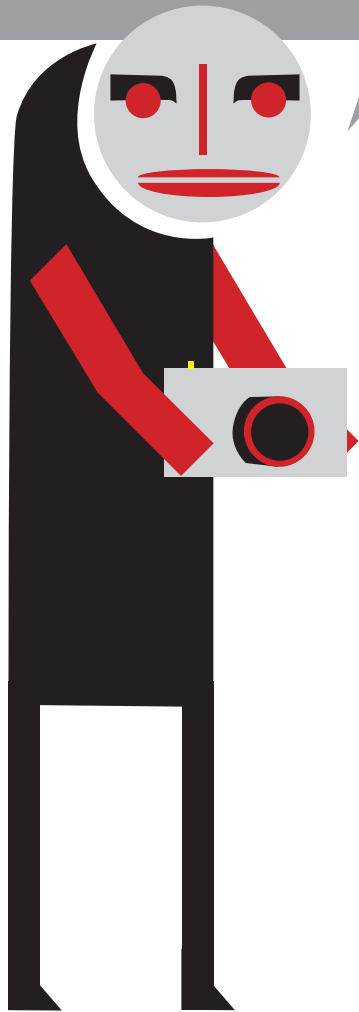
# Paul Larohide

LE PHOTOGRAPHE

Un peu paparazzi dans l'âme, je tente de faire les meilleurs clichés de tous les personnages des images. Un jour peut-être, j'aurais fini de photographier les 110 000 images de la collection !



Déchiffrez cette phrase à l'aide de l'alphabet codé, elle vous donnera quelques informations supplémentaires sur sa passion !



A	B	C	D	E	F	G	H	I	J
Λ	P	∩	L	†	†	G		!	∩
•	•	•	•	•	•	•	•	•	•
K	L	M	N	O	P	Q	R	S	
†	!	∩	†	∩	†	∩	†	∩	†
•	•	•	•	•	•	•	•	•	•
T	U	V	W	X	Y	Z			
†	∩	†	∩	†	∩	†	∩	†	∩

« Λ†††, †∩∩∩†† †† ∩∩∩∩††  
∩∩†† ∩†† ∩∩∩∩∩∩†† !





Voici ma dernière interview... Si vous avez des questions, n'hésitez pas à les consigner dans la pochette à idées en fin de livret !



**Pourquoi devez-vous photographier les images ?**

- 100 000 images prennent de la place et pour les regarder, il est plus simple d'avoir des fichiers numériques sous les yeux que de chercher dans les réserves du musée où sont conservées toutes ces images. En plus, comme ça, nous les manipulons moins et les préservons.

Mon travail à moi, c'est de photographier les images populaires pour faciliter leur gestion, leur consultation et pour pouvoir également intégrer leurs photos dans nos catalogues où elles doivent être les plus éclatantes possible.

**Trafiquez-vous parfois les prises de vue ?**

- J'ai un studio photo rien qu'à moi ! Il me permet de prendre une photographie la plus juste possible sans dénaturer les couleurs, sans aucune zone d'ombre.

Parfois, il m'arrive de devoir créer une version retravaillée des clichés sur l'ordinateur en augmentant les couleurs, en recadrant l'image ancienne pour lui donner son éclat d'antan. Ainsi, grâce à moi, mes collègues peuvent consulter les versions numériques dans leur état réel et vous, vous pouvez regarder de belles images sur notre site internet et dans nos catalogues.



**Quels sont les risques d'une exposition répétée à la lumière ( flash ou lampe ) pour l'image ?**



Elle ne se verra pas à cause des reflets des vitrines.

RECTO : « Angle, lumière et cadrage sont mon quotidien ! »  
 VERSO : l'image risque de perdre sa couleur et le papier, de jaunir.  
 Ps: en plus, souvent, il y a des droits d'auteur qui les protège...

RÉPONSES



# Dan Leupacé

LE CONSERVATEUR EN CHEF

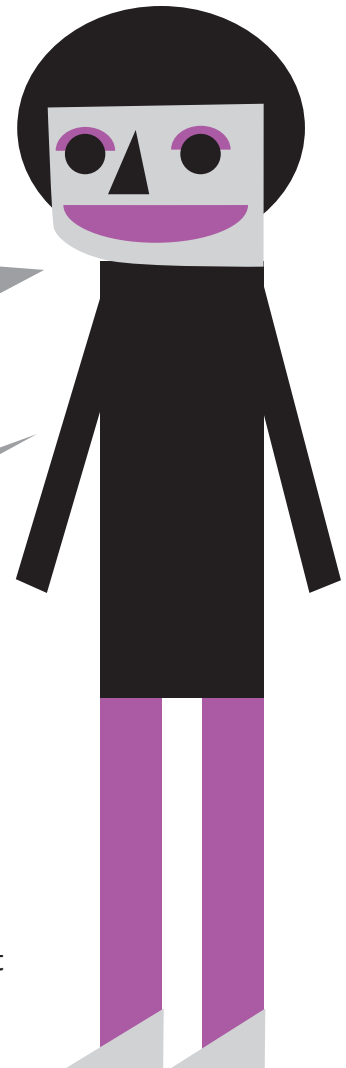
Enchanté, je suis Dan Leupacé, conservateur en chef et directeur du musée. Je suis heureux de vous accueillir dans cette aventure. Que dire de moi ? J'aime beaucoup les histoires de chevaliers mais aussi les romans policiers.... Mais bon, ma vie n'est pas le sujet de notre rencontre... Que dire sur mon métier ? Comme tous ceux que vous allez rencontrer, il est multiple. Nous avons tous des tâches très variées, seules quelques-unes vous seront présentées !

En tout cas, toute l'équipe du musée travaille ensemble autour d'une politique commune, le musée doit être un lieu où ... ..

... on vous apprend à regarder.



Pour connaître les missions du musée et terminer la phrase de Dan, lisez attentivement la liste qui suit et rayez les deux intrus !



... on mélange des époques.

... on sauvegarde le patrimoine.

... on vend les objets exposés.

... on soutient la jeune création.

... on découvre des idées étonnantes.

... seuls les artistes peuvent entrer.

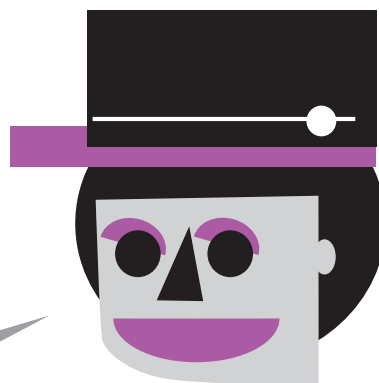


En remettant les lettres dans le bon ordre, retrouvez quel nom porte la fonction que Dan occupe quand il conçoit une nouvelle expo !

La tête plongée dans les livres, je passe mes journées et mes nuits à étudier les images. Avec ma loupe, je scrute les plus petits détails. Je suis en quelque sorte un détective qui part à la chasse aux indices... J'ai alors le grand honneur de concevoir les futures expositions, décider de ce qui sera présenté en salle, établir les liens entre les objets,...

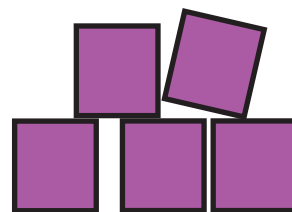
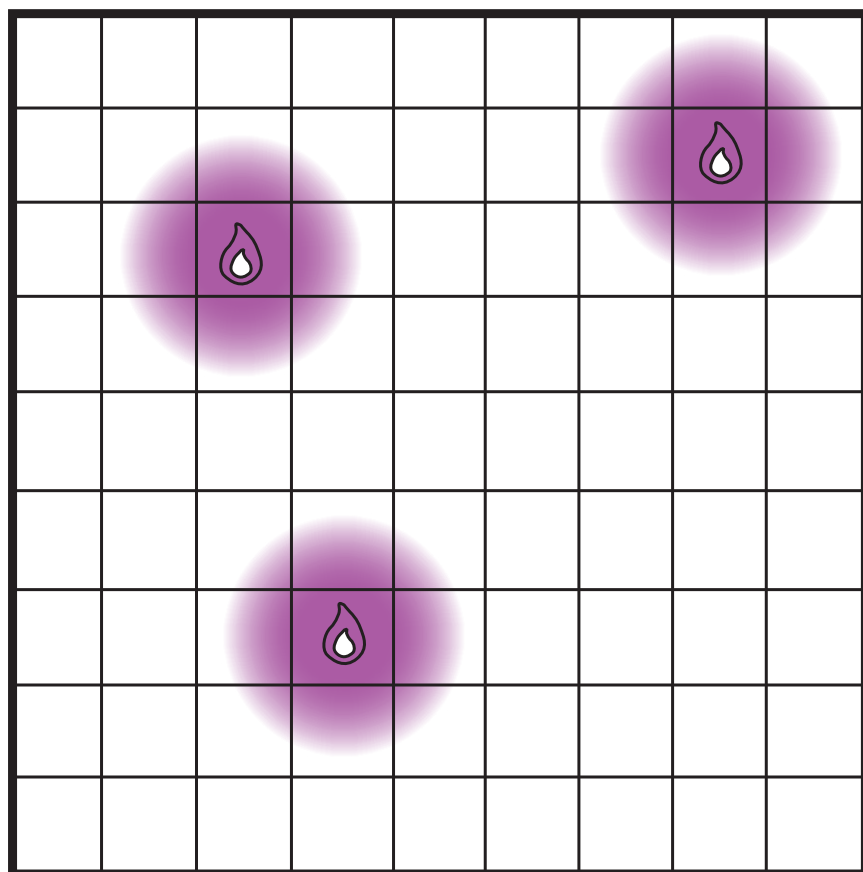
## OMRMISACIES D' IESXPOTINO

Je suis aussi responsable de toute la collection. Elle est inaliénable, c'est à dire que je n'ai pas le droit de la vendre. Elle est publique, c'est à dire qu'elle appartient à tous, même aux générations futures. Il faut donc la conserver au mieux !



Aidez Dan à ranger 5 boîtes d'images dans la réserve. Mais, attention, pour leur conservation, elles

ne doivent pas se trouver sur la même ligne qu'un robinet ou qu'une lampe, ni être trop près d'une source de chaleur !



RECTO : Intrus = seuls les artistes... / on vend les objets ....  
 VERSO : commissaire d'exposition

RÉPONSES





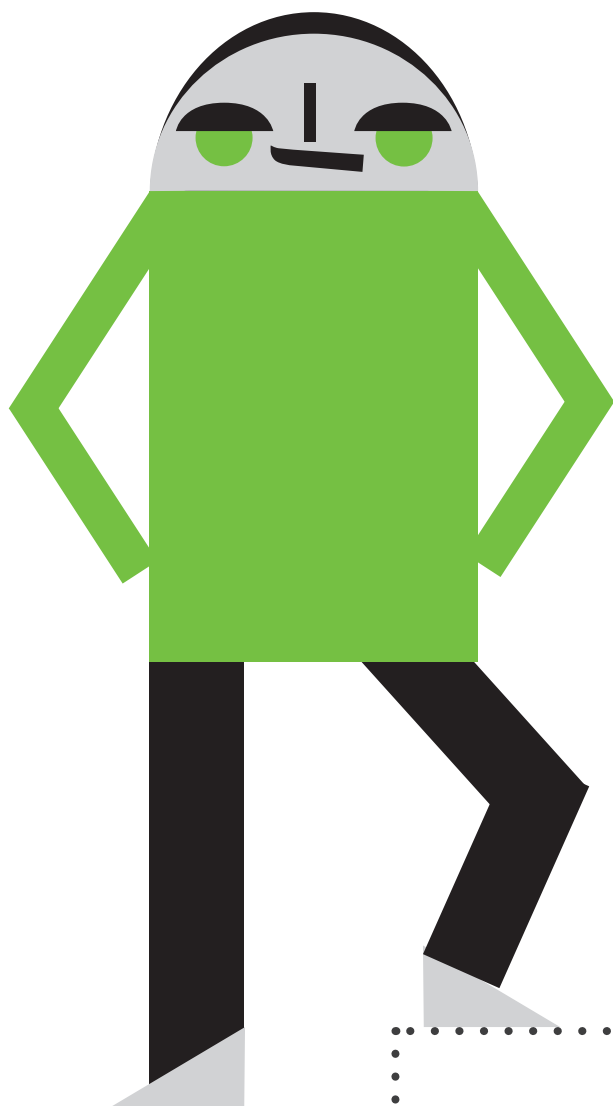
# Régis Tek

LE RÉGISSEUR TECHNIQUE



Pour comprendre ce que fait Régis au quotidien, remettez les lettres des verbes « mystère » dans le bon ordre.

RRÉEPAR  
ROTRENCÔL  
TERNRSPAOTR



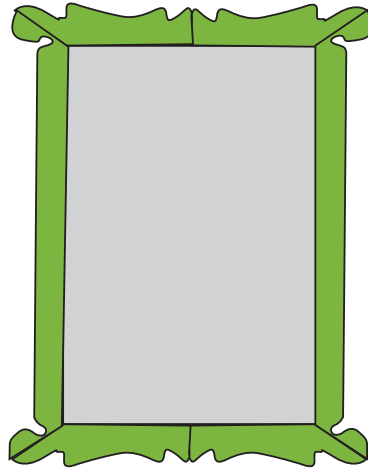
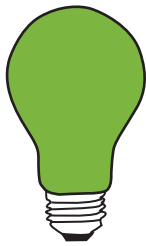
Bonjour à toutes et à tous, je suis Régis, le technicien du musée. Les collègues me surnomment « le couteau suisse ». Et oui, je suis en même temps l'ange gardien des œuvres car je m'occupe de leur protection et de leur transport vers d'autres musées. Mais je contrôle aussi le bon fonctionnement technique du musée : les alarmes, les accès, l'éclairage, l'état des salles d'exposition... pour que tout soit parfait avant votre arrivée !

Mais ce que je préfère, c'est mon travail avant chaque exposition ! Au dos de ma fiche, retrouvez tout ce dont j'ai besoin pendant le montage. Le montage ? C'est le moment où l'on prépare les salles, où l'on accroche les images avant l'ouverture d'une nouvelle exposition. À ce moment, le musée se transforme en vraie fourmilière pour que tout soit prêt avant le vernissage !

RÉPONSES contrôler | réparer | transporter

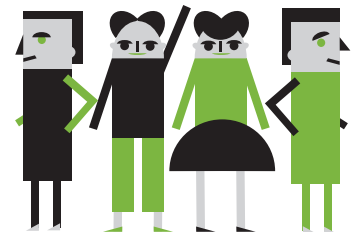
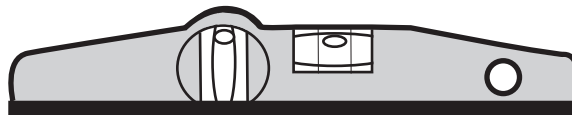


Remplacez ces pictogrammes pour tenter de compléter l'histoire que nous raconte Régis !



Titre
Auteur - Année
Technique
Collection

\*



Pendant le montage ...

C'est moi le \_\_\_\_\_, je gère une équipe de plus de 10 \_\_\_\_\_. Électriciens, menuisiers, peintres s'affèrent dans les salles.

Je garde toujours un \_\_\_\_\_ dans ma poche pour être certain que les \_\_\_\_\_ se tiennent bien alignés.

Mais avant cette étape, on change de décor avec des nouvelles \_\_\_\_\_. Une fois les murs secs, place à l'accrochage des oeuvres et l'installation des \_\_\_\_\_.

On peut commencer à souffler quand les \_\_\_\_\_ sont orientées et allumées, la finalisation est proche.

Je vous l'avais dit, pour faire ce métier, il faut être un vrai \_\_\_\_\_.

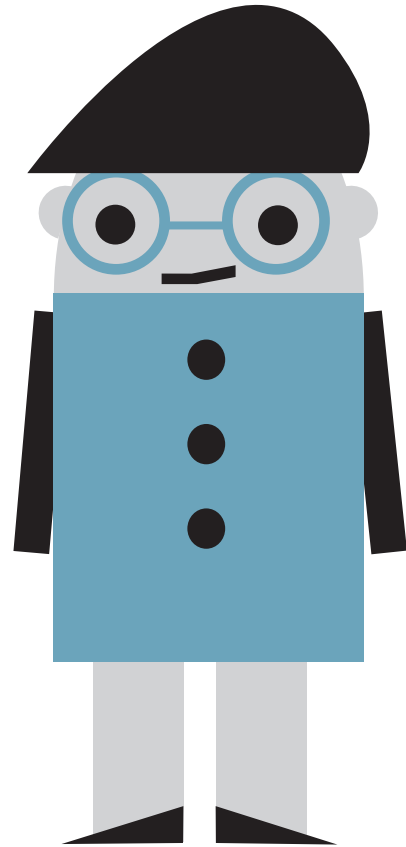
\* Ceci est un cartel, trouvez ceux autour de vous !



# Jean-Ève de la Poussière

LE RESTAURATEUR

Certains disent que je suis maniaque, mais ceux qui me connaissent vraiment savent que je suis surtout minutieux et soigné. J'aime que tout soit propre ! Je nettoie les images du musée et, si besoin, les répare pour les conserver le plus longtemps possible.



Pour découvrir le métier de Jean-Ève, reliez ces mots à leur définition...

## 1) PRÉVENTION

## 3) RESTAURATION

## 2) DIAGNOSTIC

A) Intervention réalisée sur une œuvre abîmée pour lui redonner de la lisibilité

B) Ensemble des dispositions prises pour conserver une œuvre

C) Observation précise de l'état de l'œuvre et de ses éventuelles dégradations

.....  
RÉPONSES 1=b / 2=c / 3=a  
.....



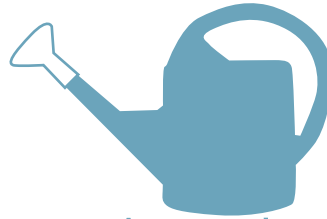
Parmi ces outils, retrouvez ceux que Jean-Ève n'utilise jamais dans son travail ?



Loupe



Gomme douce



Arrosoir



Pinceau



Scalpel



Pulvérisateur



Fourchette



Colle



Aidez Jean-Ève à faire le diagnostic d'une image. Quelle est la cause de ces quatre dégradations ?

**DÉCOLORATION  
OU  
JAUNISSEMENT**



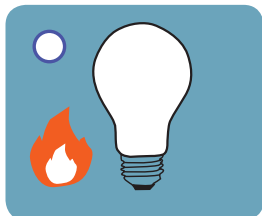
**TROU OU  
DÉCHIRURE**



**CONDOLEMENT**



**TACHE OU  
SALISSURE**



- décoloration = lumière / trou et tache = cause humaine ou animale / gondollement = eau

**RÉPONSES** - arrosoir + fourchette



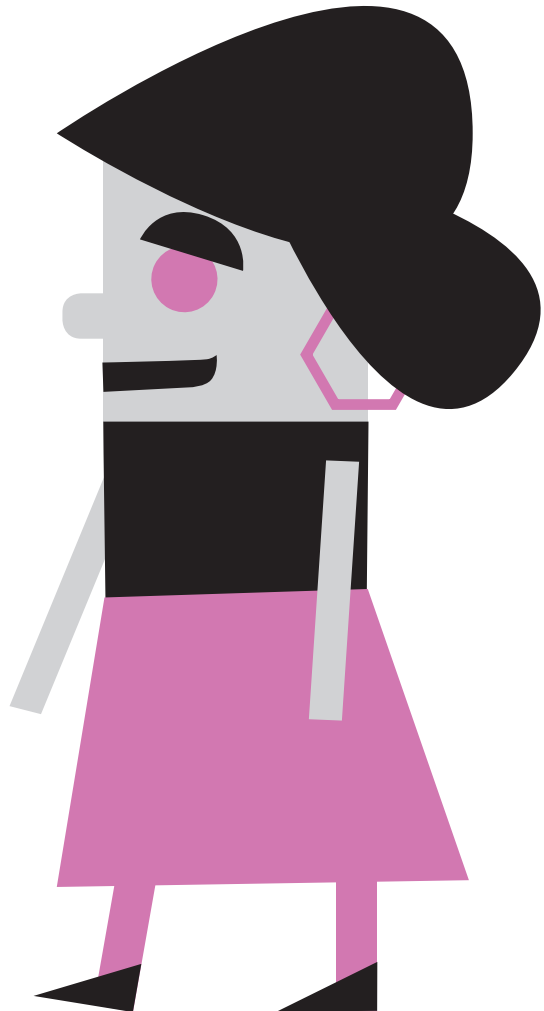
# Sandy Nuances & Léa Crochage

LA GRAPHISTE ET  
LA SCÉNOGRAPHE

Bonjour, je m'appelle Sandy, graphiste de formation. Avec ma collègue Ella, je conçois tous les outils de communication : les affiches et les flyers d'exposition, les plaquettes de présentation et les programmes de saison. Mes créations doivent vous donner envie de découvrir le musée...



Remettez les lettres dans le bon ordre pour comprendre les objectifs du travail de Sandy...



POUR CRÉER UN

**SVIULE** [\_\_\_\_\_],

JE DOIS CHOISIR DE BELLES

**LURUSOCE** [\_\_\_\_\_], UN OU DEUX STYLES

**D'ÉTISUCRER** [\_\_\_\_\_] ET TRAVAILLER

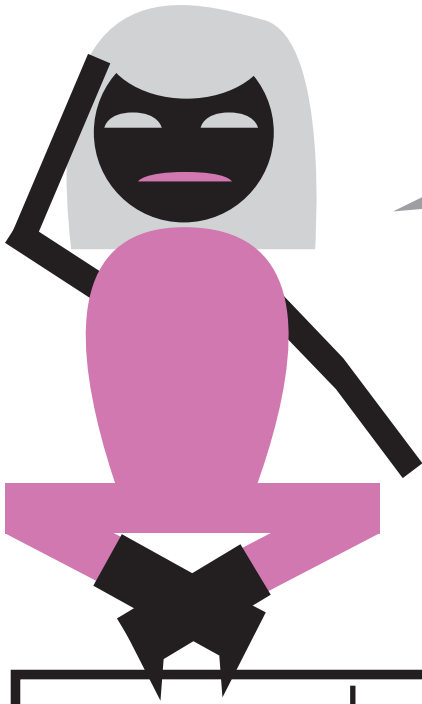
AVEC DES **IGAMES** [\_\_\_\_\_] DU MUSÉE.

LE **MAGESES** [\_\_\_\_\_] DE MA COMPOSITION

DOIT TOUJOURS ÊTRE LISIBLE ET ATTRACTIF !






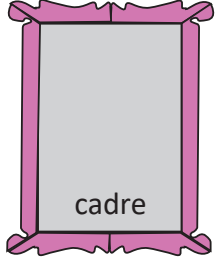
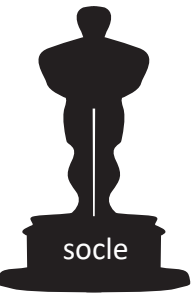

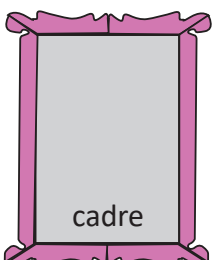



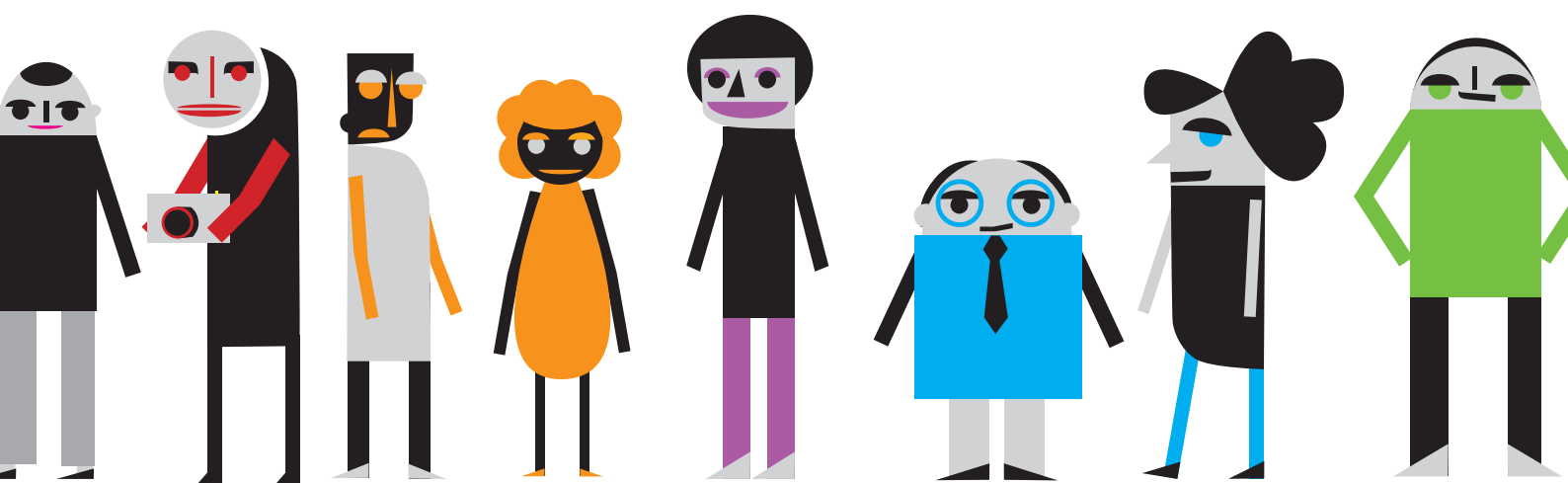


Hello, je suis Léa, la scénographe du musée. Ma mission est de mettre en scène les expositions. Je conçois alors le « décor » et pense l'accrochage des œuvres pour faciliter votre parcours dans les salles.



Aidez Léa à placer les éléments de scénographie dans ce cadrillage. Attention, à la manière d'un sudoku, il faut veiller à ce qu'un même objet ne figure qu'une seule fois par colonne, une seule fois par ligne et une seule fois par carré de quatre cases.

	 éclairage	 assise	
 assise			 cadre
 socle			 éclairage
	 cadre	 socle	



Fiches d'activités du musée de l'Image | Ville d'Épinal  
Conception et mise en page © service des publics MIE. 2014  
Design graphique © Hélène Humbert

