

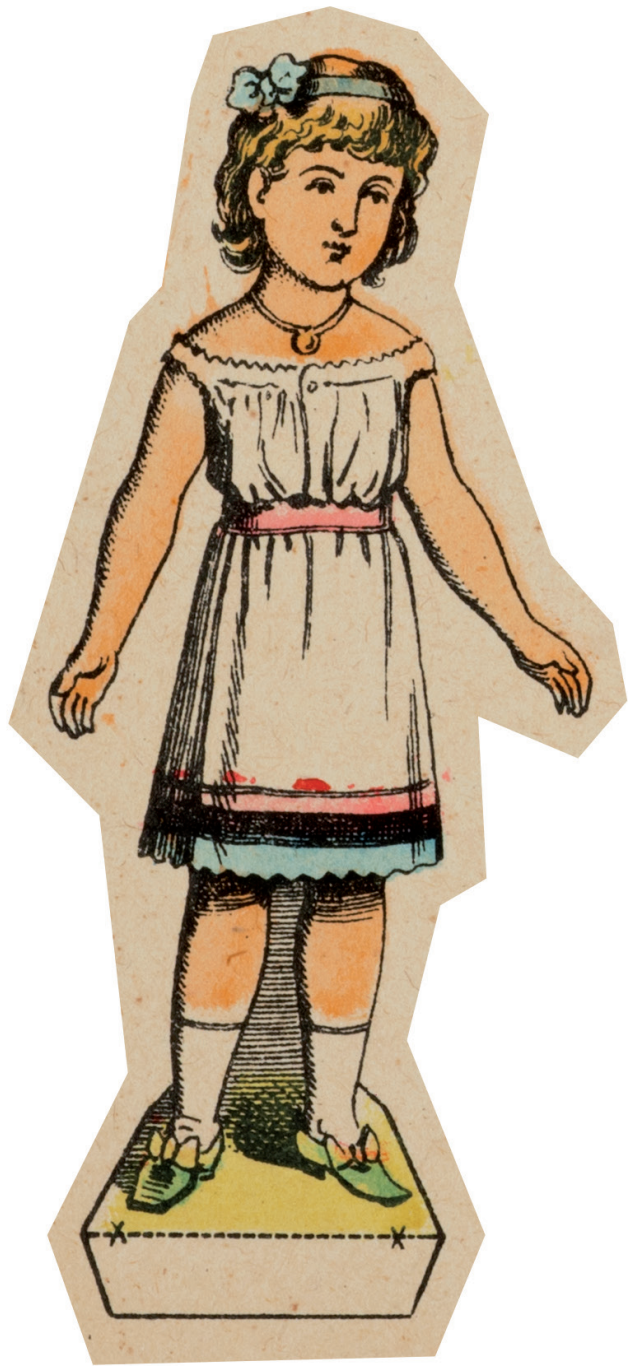
POUPÉES À HABILLER

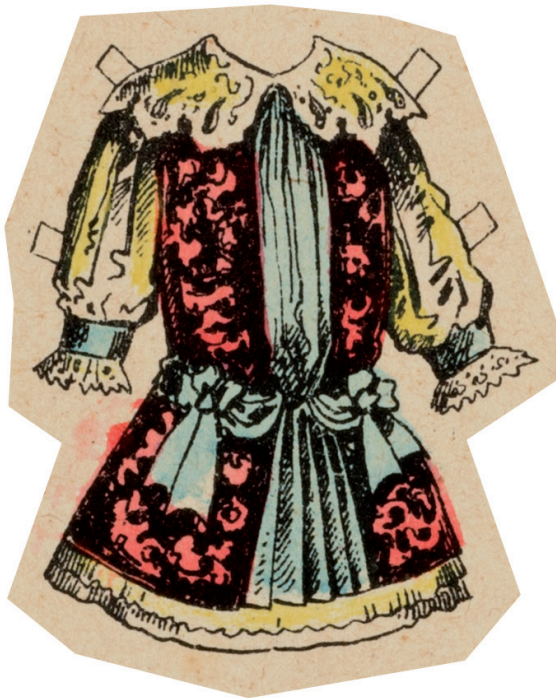
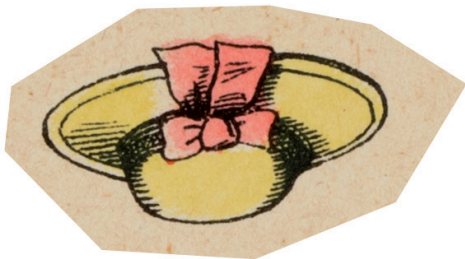
Le Musée de l'Image met à votre disposition
ce document à imprimer en format A4.

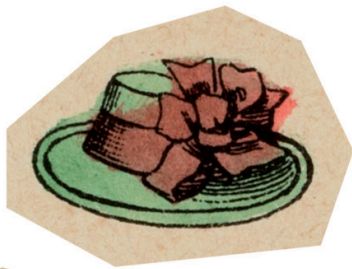
À partir de cette image éditée par Pellerin & Cie à Épinal,
découpez votre propre poupée et parez-là de ses plus belles tenues et accessoires.

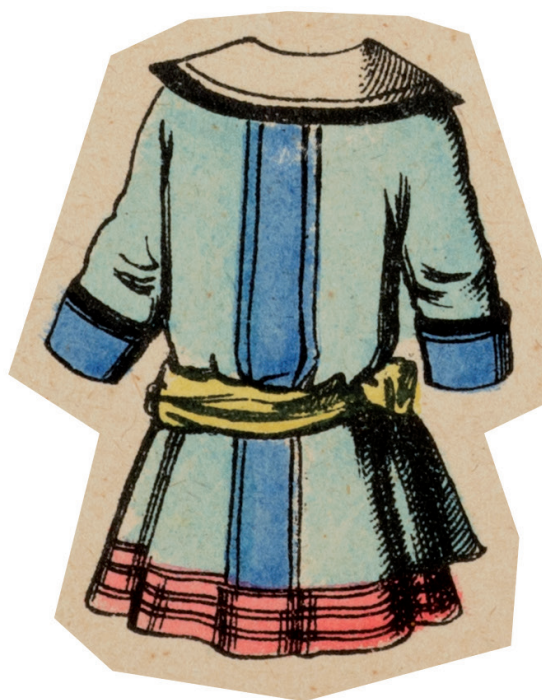
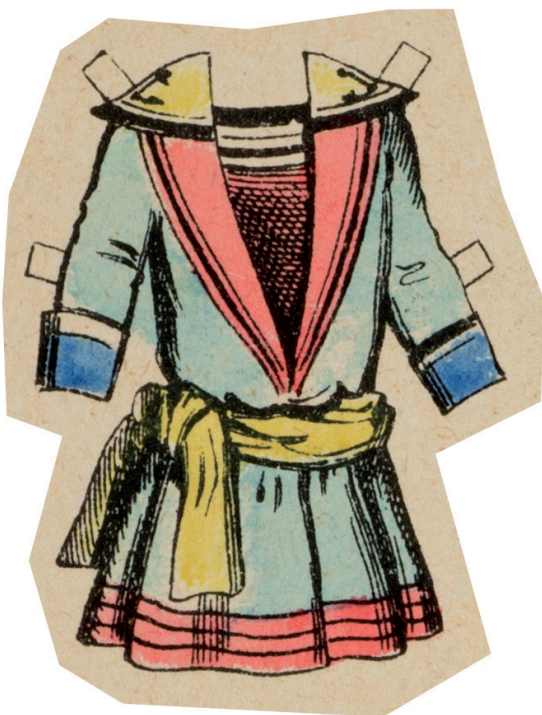
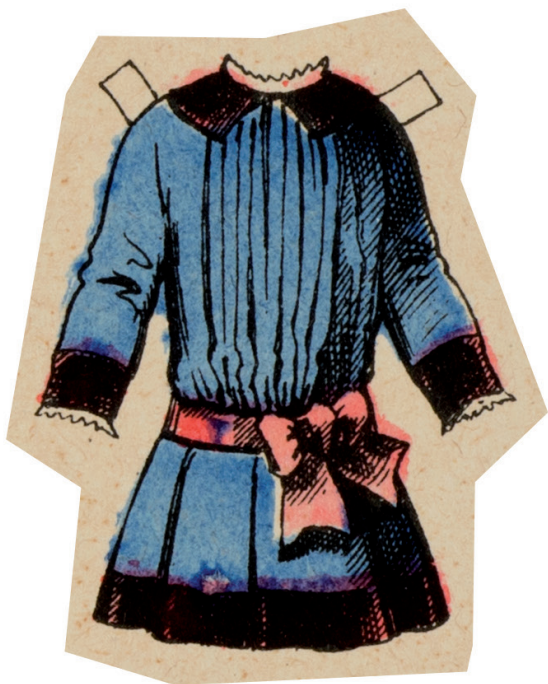
Vous pouvez également doubler vos découpages
en les collant sur papier à fort grammage, bristol, carton...

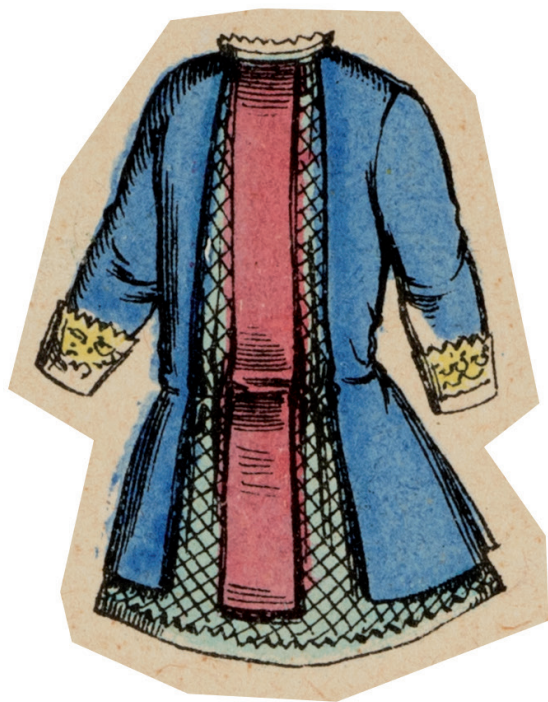
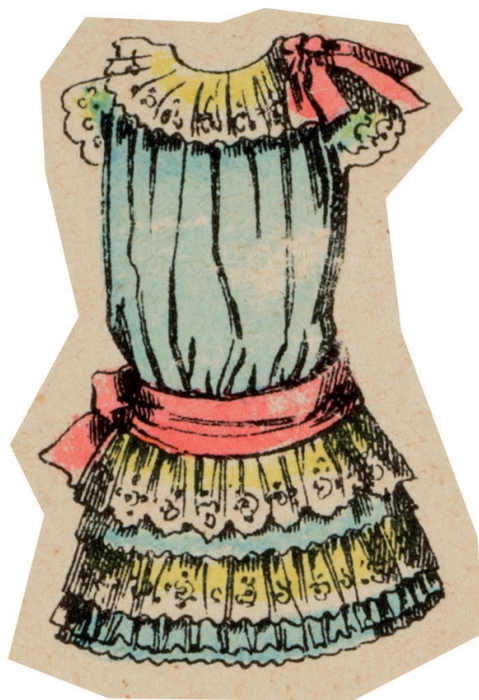


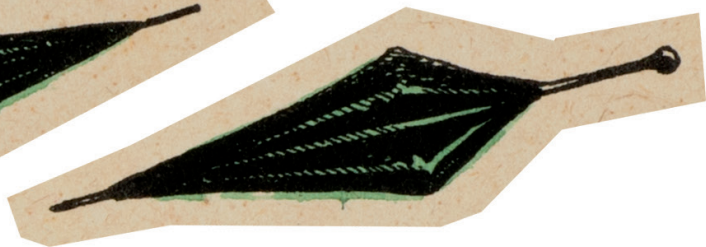
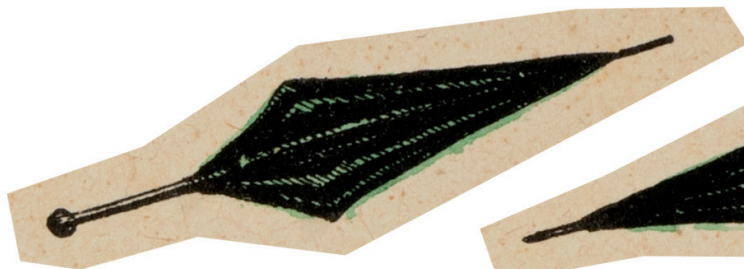
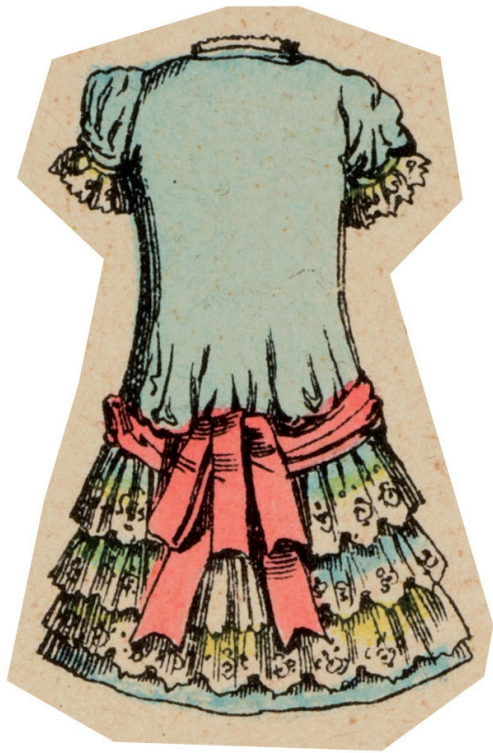












le
musée
de
l'image
ville
d'Épinal

ville
d'Épinal