

# PANTINS

Le Musée de l'Image met à votre disposition ce document à imprimer en format A4.

À partir de cette image éditée par Pellerin & Cie à Épinal, découpez vos propres pantins articulés.

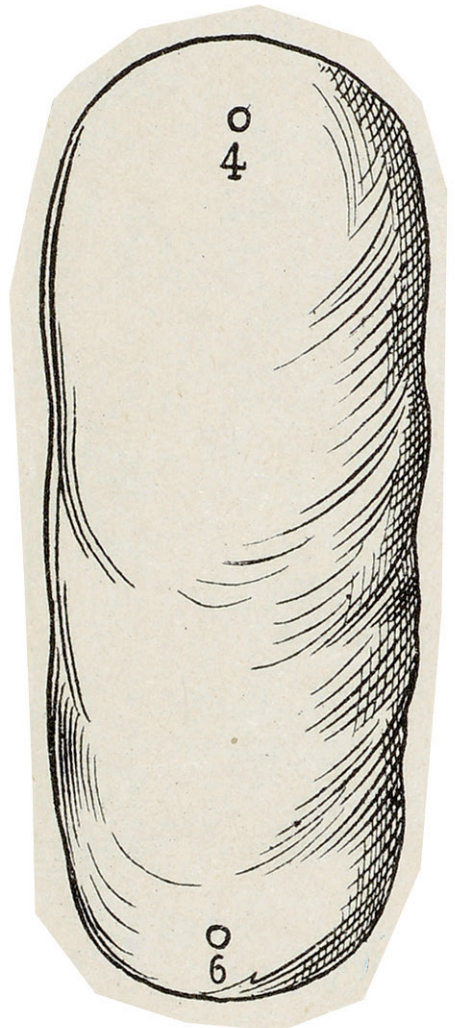
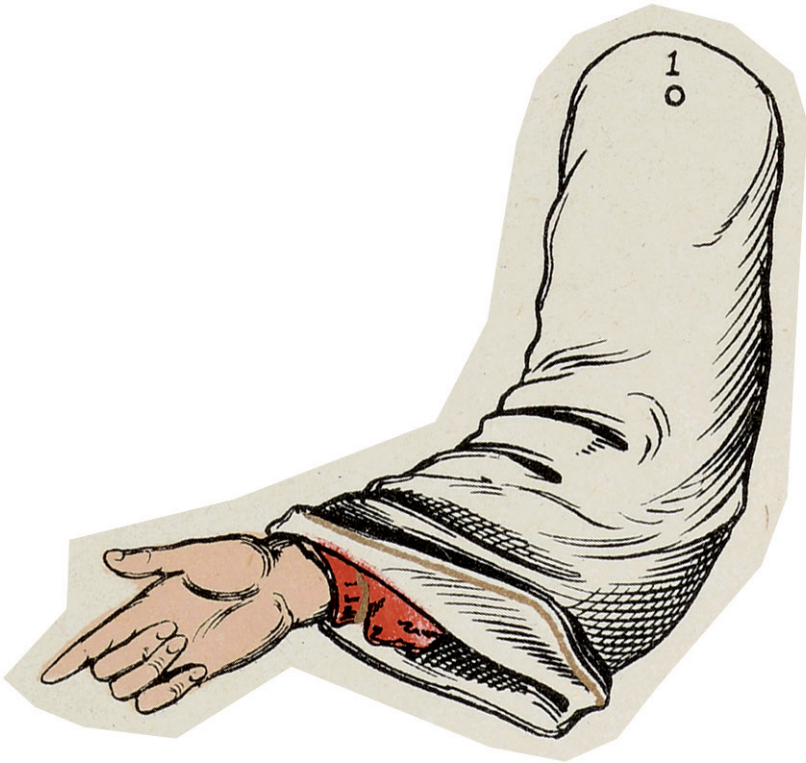
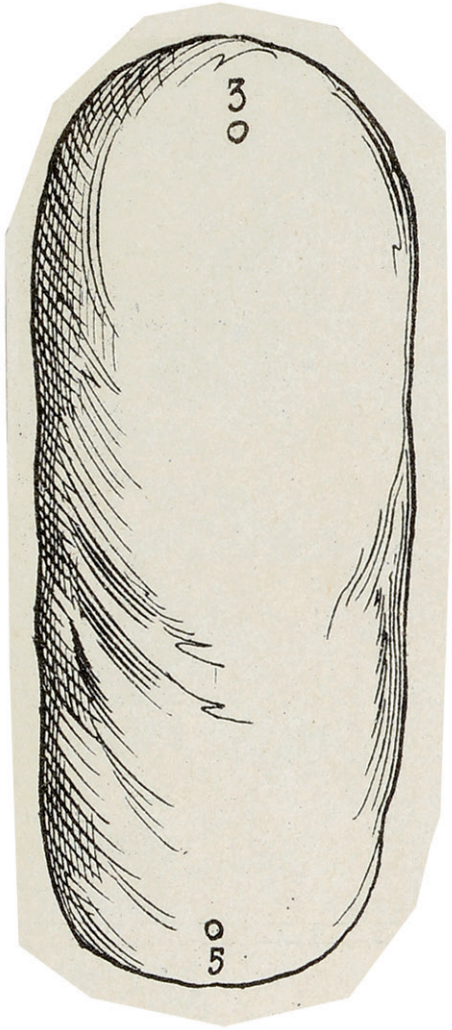
Vous pouvez également doubler vos découpages en les collant sur papier à fort grammage, bristol, carton...







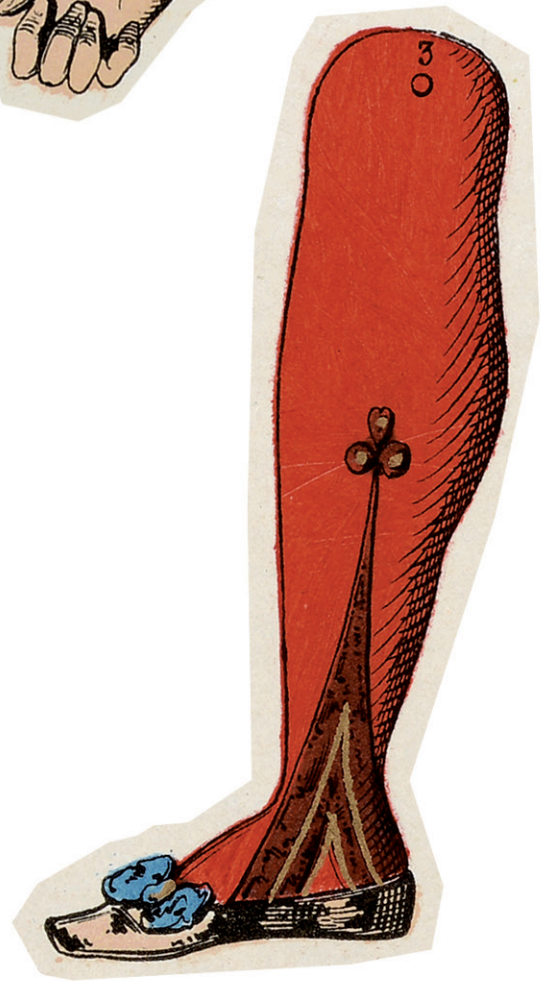
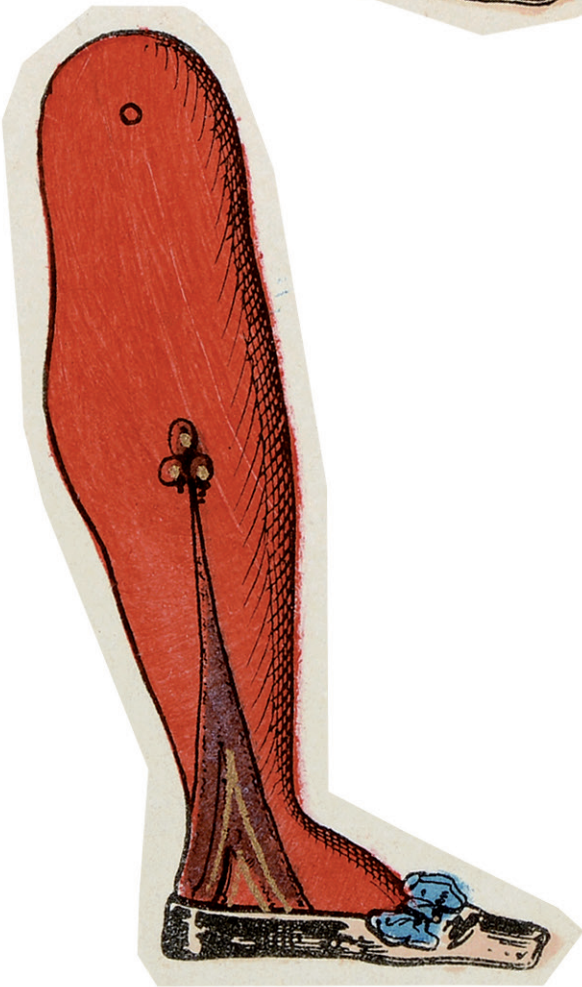
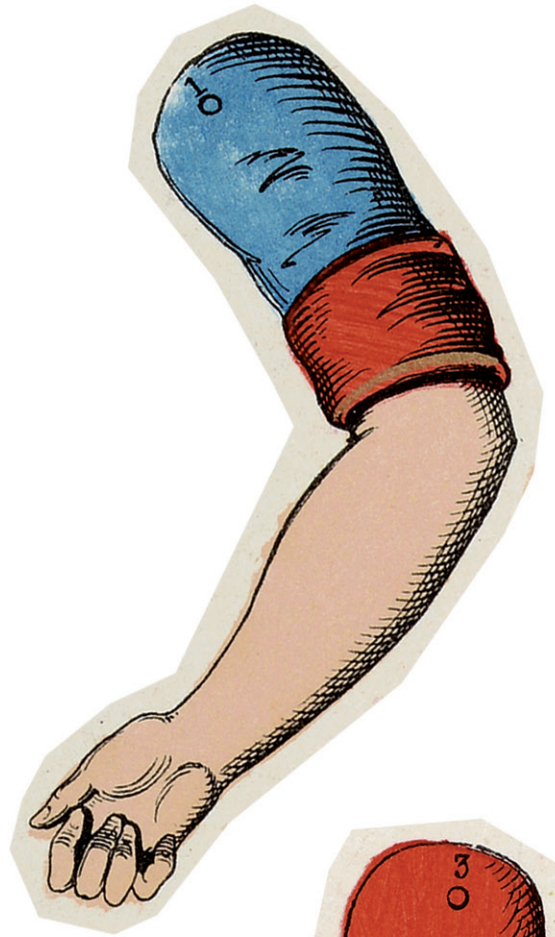
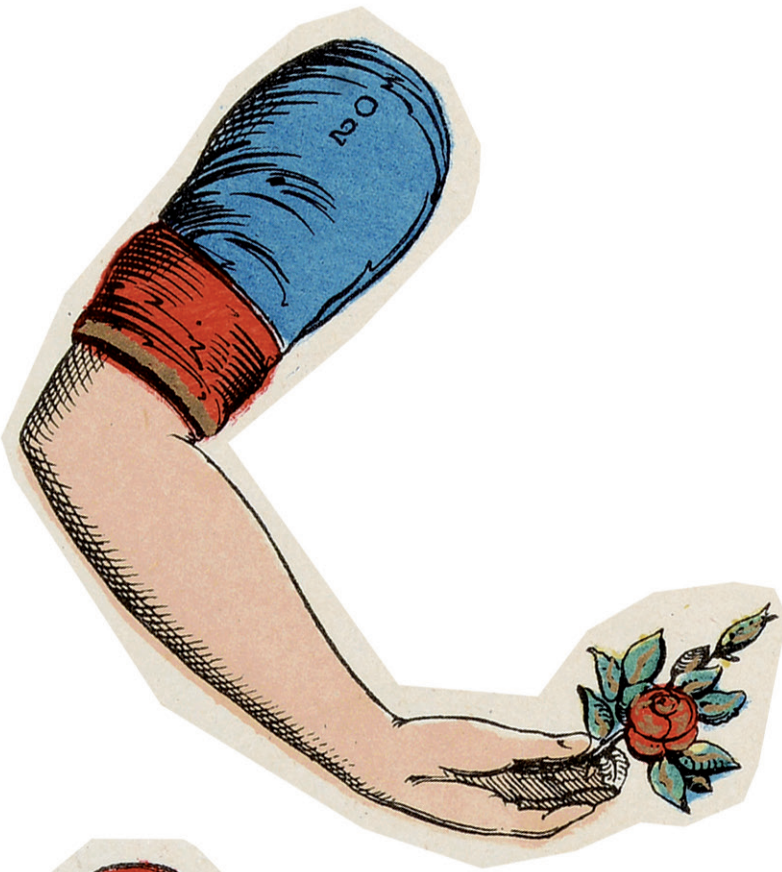












le  
musée  
de  
l'image  
ville  
d'Épinal

ville  
d'Épinal